



# MULCANT SAC

HERRAMIENTAS, EQUIPOS Y SUMINISTROS  
PARA MINERÍA Y EXPLOTACIÓN

---

2025

MULCANT.COM.PE

# SOSTENIMIENTO



## PERNO HELICOIDAL (BARRA HELICOIDAL)

### Descripción:

Barras laminadas en caliente con resaltes en forma de rosca helicoidal de amplio paso.

### Denominación:

BAHE A615-G75

### Normas técnicas:

La Composición Química y Propiedades Mecánicas, según Norma ASTM A615 Grado 75.

### Presentación:

Se producen en los diámetros nominales de 19 mm, 22 mm, 25 mm y 32 mm; y en longitudes de 9 y 12 metros.

También se entregan a pedido en otras longitudes.

Se suministran en paquetes de 1 tonelada.



## SPLIT SET (SPLITBOLT)

### Descripción:

Perno de Anclaje de la Categoría por Fricción, genera fuerzas radiales a lo largo de su longitud inserta en la roca aumentando la resistencia del macizo rocoso.

### Denominación:

SPLITBOLT® 0.30m, SPLITBOLT® 0.60m, SPLITBOLT® 0.9

### Normas técnicas:

ASTM A36/A36M.

### Presentación:

Está conformado por un tubo de acero de espesor de 2.2mm o 2.4mm y calidad estructural, con un extremo aguzado para su inserción en la roca y otro extremo dotado de un anillo de acero soldado al tubo en el cual se fijará la Placa de sujeción del Anclaje.

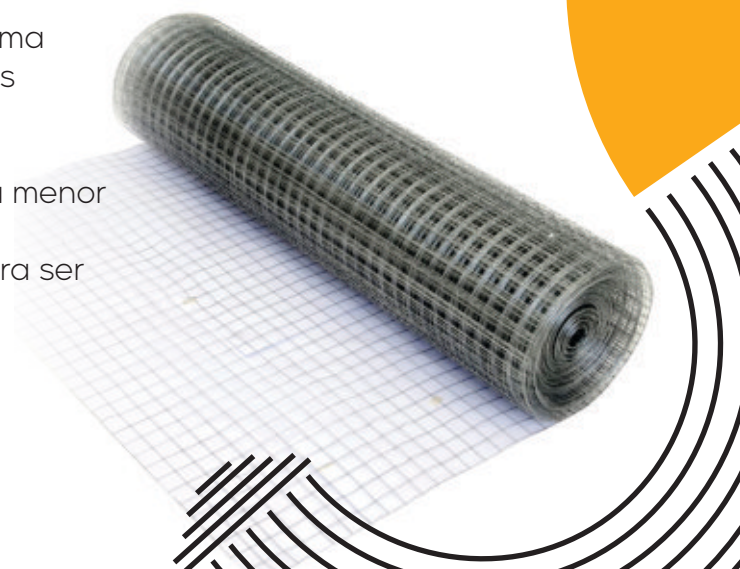


## MALLA ELECTROSOLDADA PARA SOSTENIMIENTO

Se compone de barras lisas, laminadas en frío, longitudinales y transversales, que se cruzan en forma rectangular, estando las mismas soldadas en todas sus intersecciones.

Gracias a su mayor resistencia, permite utilizar una menor cantidad de acero. A diferencia de los sistemas tradicionales, la malla electrosoldada llega lista para ser instalada en obra.

Cada malla cuenta con certificado de calidad que demuestra su resistencia.





## PLACA DE SUJECIÓN PARA PERNOS

### Descripción:

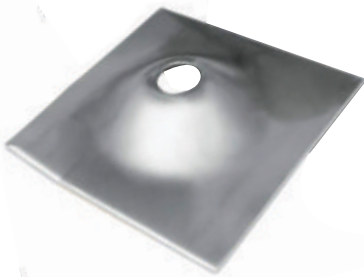
Placa de acero estructural perforada, por la cual se desplaza la Barra Helicoidal®.

### Denominación:

PCLAC A36 / PCLAC VOLCÁN A36.

### Normas técnicas:

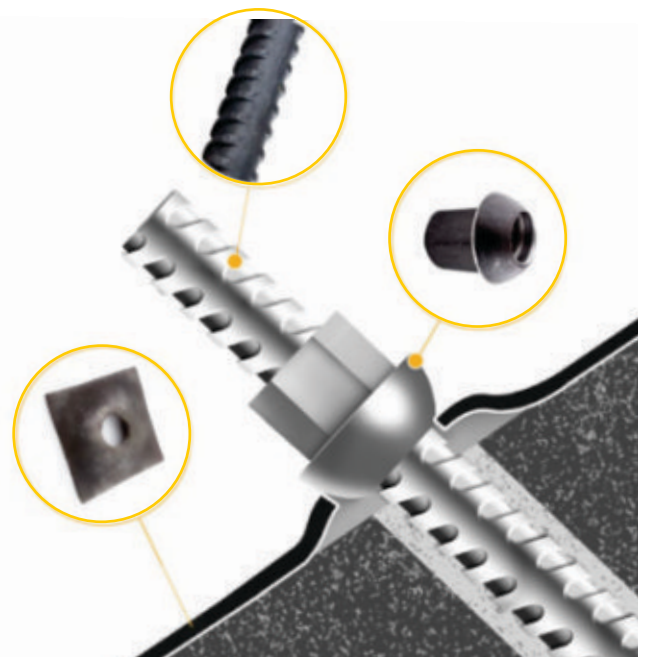
ASTM A36/A36M.



## TUERCA PARA PERNO HELICOIDAL

### Descripción:

Es una tuerca fabricada de acero o de fundición nodular con grafito esférico, que sirve de complemento a la Barra Helicoidal®.



## **ADAPTADOR PARA PERNO HELICOIDAL** (BARRA HELICOIDAL)

### **Descripción:**

Pieza de acero obtenida por maquinado a partir de una barra redonda lisa, que permite la instalación de las Barras Helicoidales® en los proyectos mineros y civiles, utilizando los equipos de perforación.

### **Denominación:**

Adaptador Integral para Pernos: Barra Helicoidal®

### **Normas técnicas:**

SAE J403e - 09 / SAE J404f - 09



## **ACOPLE PARA PERNO HELICOIDAL** (BARRA HELICOIDAL)

### **Descripción:**

Pieza de acero de forma cilíndrica con unroscado interior, obtenida por maquinado a partir de una barra redonda lisa SAE 1045.

### **Denominación:**

Acople para Barra Helicoidal®



## **ACOPLE PARA SPLIT SET** (SPLITBOLT)

### **Descripción:**

Pieza de acero AISI/SAE 1045 O AISI/SAE 4140 obtenida por maquinado a partir de una barra redonda lisa, con posterior tratamiento térmico de temple y revenido, la cual permite la instalación de los pernos Splitbolt® en los proyectos mineros y civiles, utilizando los equipos de perforación.

### **Denominación:**

Splitbolt®



## **BARRETILLAS DESQUINCHADORAS DE ALUMINIO** (SCALING BARS)

### **Descripción:**

Fabricada con tubo de Aluminio circular T6- 6061 Calidad SCH80 y Puntas de Acero forjado 1045 con topes. Otorgan la máxima resistencia frente a las actividades mineras y es de fácil manejo por el operario por tener cuerpo de aluminio. Además de colocarle seguridad extra con el RING GUARD.





# ELEMENTOS DE IZAJE

## ELEMENTOS DE IZAJE



### CABLE DE ACERO

#### Descripción:

Cables de acero en especial con alma de acero para todo tipo de izaje.

#### Denominación:

Calidad 304 – 316 con medidas 1/8 – 2-1/2 .

#### Normas técnicas:

Tipo Boa 6X19 y Tipo cascavel 6X36.

Tipo retenida 7X1.

Tipo anti giratorio/ anti rotativo 19X7.

Tipo acero inoxidable 7X19.

Alta Durabilidad.



### PASTECA

#### Descripción:

Pasteca para Winches de arrastre tipo JOY de acero fundido al manganeso en medidas de 6 y 8 pulgadas.

#### Denominación:

calidad manganeso



### ESCALERAS

#### Descripción:

Escaleras para diferentes usos, galvanizadas, de fibra.



# ELEMENTOS PARA AIRE Y AGUA





## TUBERÍA HDPE POLIETILENO

### Descripción:

Se rigen bajo estándares de calidad.  
Contamos con certificación ISO 9001: 2015.

### Denominación:

Presiones nominales de alta resistencia.

### Detalles:

Gracias a su alta resistencia a la abrasión y corrosión, las tuberías HDPE resultan excelentes para ser utilizadas en los distintos procesos mineros, tales como:

Conducción de relaves.

Riego de pilas de lixiviación.

Conducción de soluciones ácidas y alcalinas.

Conducción de concentrados sanitaria.

Las tuberías de HDPE presentan claras ventajas sobre otros materiales, especialmente en su utilización en arranques domiciliarios, tales como:

Redes de agua potable y alcantarillado.

## ACOPLES DE COMPRESIÓN

ALFA

Se utilizan para la distribución de aire comprimido, de agua potable en acueductos y sistemas civiles, en riego, en sistemas contra incendios, en sistemas geotérmicos, para conducción de aguas residuales y Industrial.

### Pruebas:

ISO 17885 (ex ISO 14236), DIN 8076-3, AS/NZS 4129, BRL K534/03 -UNI, ISO 3501, ISO 3503, ISO 3458, ISO 3459, VP609

## MANGUERAS PARA AIRE Y AGUA

Paso de aire y agua. uso en minería, construcción, agricultura e industria. resistente en áreas hostiles de trabajo, fuerte y durable.

Paso de aire y agua. uso en minería, construcción, agricultura e industria. resistente en áreas hostiles de trabajo, fuerte y durable.

Tubo: caucho natural y sintético (epdm/sbr).

Refuerzo: capas de fibra textil.

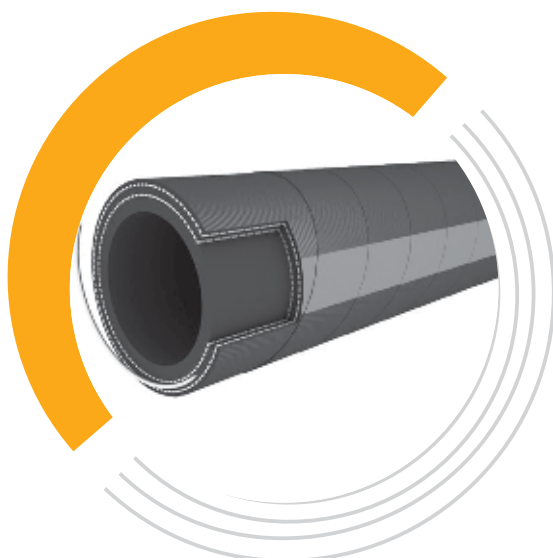
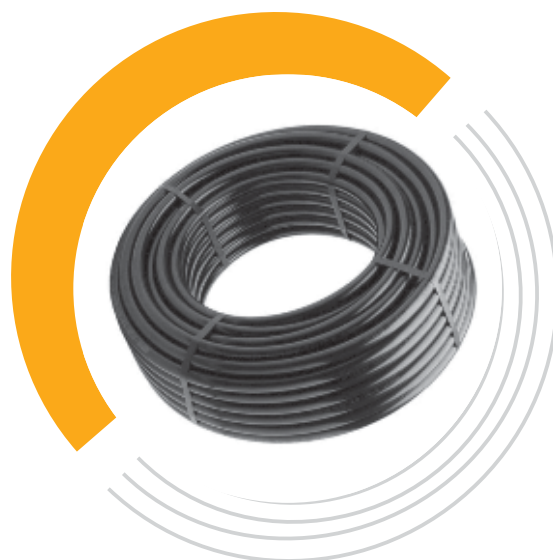
Cubierta: caucho sintético resistente.

Presión de trabajo: 300/600 psi

Dimensiones: desde 1/4 hasta 1.1/2

Color: negro con franja roja.

Tramos disponibles: 100mt

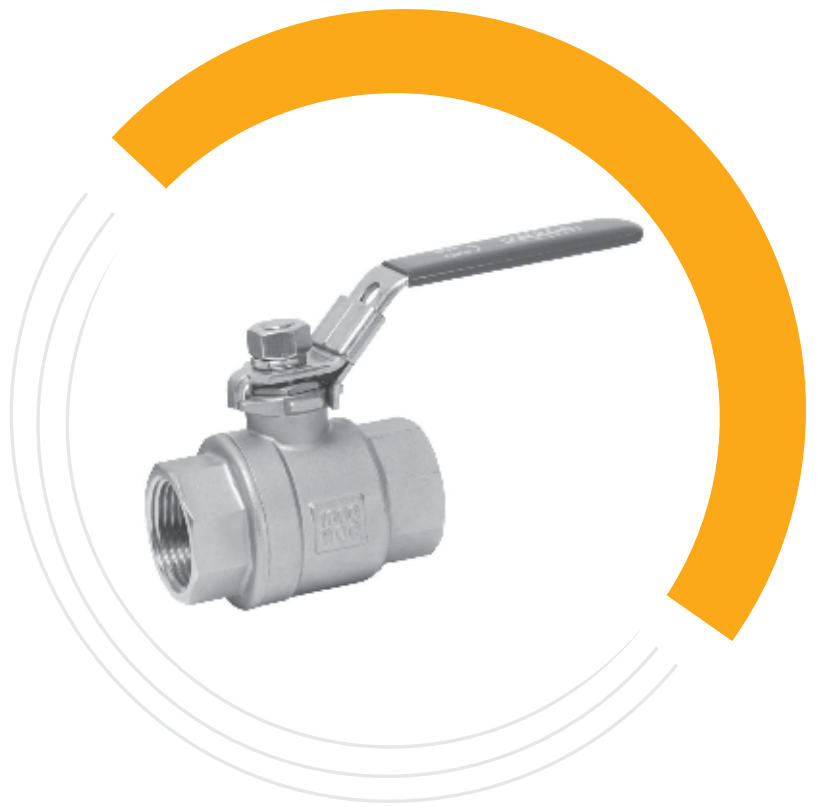


## VALVULAS DE ALTA PRESIÓN

Valvula De Bola acero al carbono 2 Piezas Paso Total Roscado desde 1000 a 3000 WOG S04

### Características:

- Miezas de cuerpo.
- Microfusión.
- Vástago inexpulsable.
- Paso total.
- Sistema de bloqueo de seguridad.
- Extremos de conexiones roscados / atornilladas.
- Opciones disponibles de material del asiento.





# ELEMENTOS PARA ACARREO

## RIELES DE 30 LIBRAS POR 6 MTS

**Riel ASCE 30** fabricado según la norma americana ASCE, con una masa de 14.88 kg por metro, equivalente a 30 libras por yarda, de donde procede su denominación.

**USO:** Se utilizan en las operaciones de minería en socavón, así como para usos industriales (Guías de puentes grúas, guías de vagones de transporte).

**CARACTERÍSTICAS:** Perfil de acero laminado en caliente.

**CALIDAD:** 55Q

## SANTIAGO PARA RIEL (DOBLADOR DE RIEL)

El doblador de rieles hidráulicos YZG-550 está en una línea de 50 kg / m en la siguiente dirección horizontal de varios tipos de rieles para enderezar (o doblar) la herramienta especial hidráulica manual.

La máquina adopta forja de acero especial, rendimiento confiable, estructura compacta, peso ligero, fácil desmontaje.



## WINCHES DE ARRASTRE

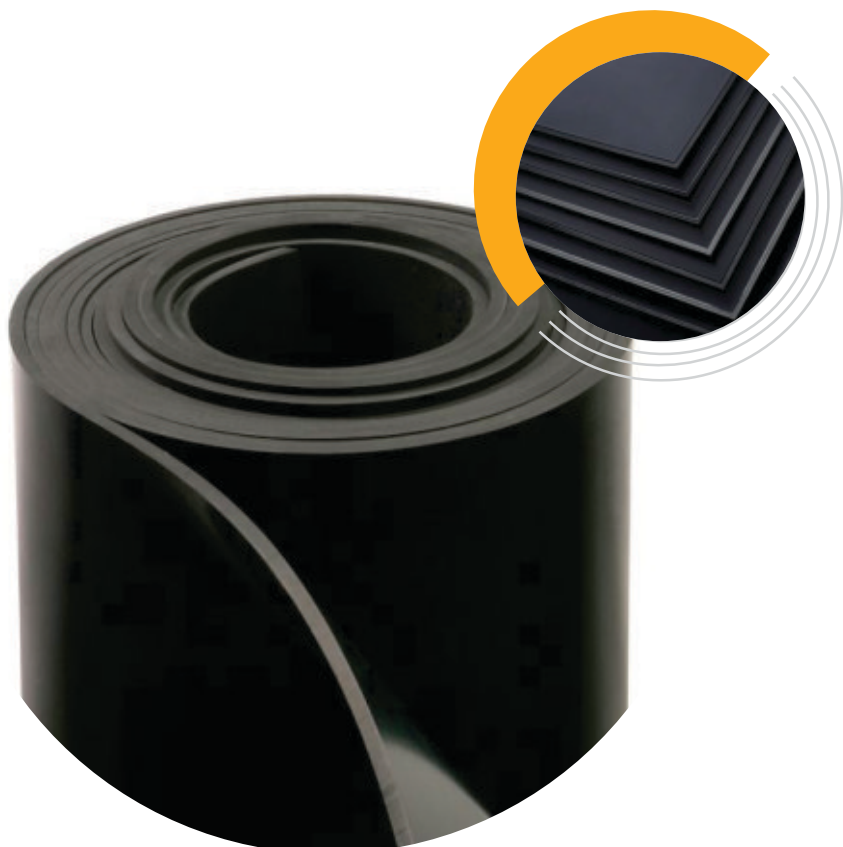
Winches de arrastre para minería pertenecen a un tipo de dispositivo tradicional de elevación y tracción. Funciona con electricidad o energía hidráulica, lo que mejora la eficiencia de trabajo altamente. Los winches de arrastre para minería se pueden adaptar para cumplir con los requisitos específicos del cliente.



## CAUCHO NATURAL MANTA DE JEBE Y LONA

Especial para recuperación de finos; resiste agua, soluciones salinas y ácidos débiles. Posee muy buena resistencia a la fatiga y no es muy resistente a los agentes químicos, excepto los de tipo polar, tales como alcoholes y cetonas. Es así mismo apto para su uso en contacto con líquido de frenos para automóviles.

**PRESENTACIÓN:** Por Metros.



## CONSUMIBLES PARA PLANTA

## BOLAS DE ACERO PARA MOLINOS

Medidas de 4", 3 ½", 3",  
2 ½", 2", 1 ½" y 1"





**MULCANT** SUCU  
MINERÍA Y SUMINISTROS

HERRAMIENTAS, EQUIPOS  
**Y SUMINISTROS PARA**  
MINERÍA Y EXPLOTACIÓN

[ventas@mulcant.com.pe](mailto:ventas@mulcant.com.pe)

[www.mulcant.com.pe](http://www.mulcant.com.pe)